
Projeto Lucidus

Contextualização do Projeto

Alexandre Novello
alexandre.novello@gruposantaisabel.com.br
17/05/2007

Pontuando o Grupo Santa Isabel



Construção e Incorporação



Pontuando o Grupo Santa Isabel

Administração Imobiliária

- Mais de 250 Condomínios;
- Cerca de 20.000 unidades;
- Mais de 40.000 documentos (boletos, balancetes, etc) impressos por mês.

Locação

- Mais de 800 unidades.

Administração Hoteleira

- 9 hotéis;
- Mais de 250 unidades;



Pontuando o Grupo Santa Isabel



Agro negócio

Pontuando o Grupo Santa Isabel



Passoio Shopping



Recreio Shopping

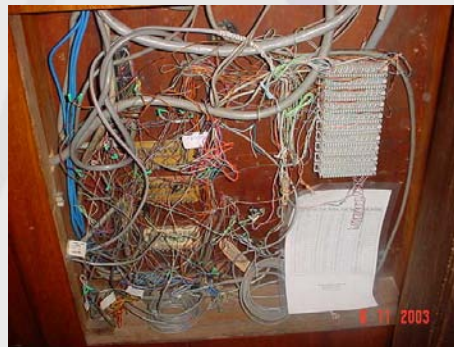


Shopping Leblon

**Empreendedor
Shopping
Centers**

Reestruturação TI – Infra-estrutura

Antes e
Durante a Obra



Reestruturação TI – Infra-estrutura

Depois



Reestruturação TI - Sistemas

Construção e Incorporação:

- Sistemas pré-existentes ruins:
 - baixa integração entre sistemas,
 - bancos de dados distintos,
 - inconsistência nas integrações existentes,
 - não contemplava o número de funcionalidades desejadas;
- Sistemas complexos (Recebíveis, Orçamento);
- Existência de pacotes prontos;
- Sistema é importante, mas não é determinístico no produto final;
- **Opção Adotada**: Pacote de ERP e utilização do seu core financeiro para as outras unidades de negócio.

Reestruturação TI - Sistemas

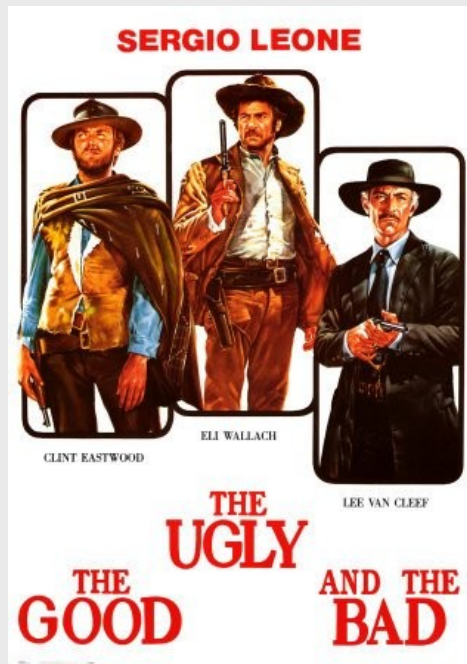
Agro negócio:

- Sistemas pré-existentes bons;
- Existência de pacotes prontos;
- **Opção Adotada**: Sistemas desenvolvidos integrando com core financeiro do ERP.

Reestruturação TI - Sistemas

Administração Imobiliária e Locação:

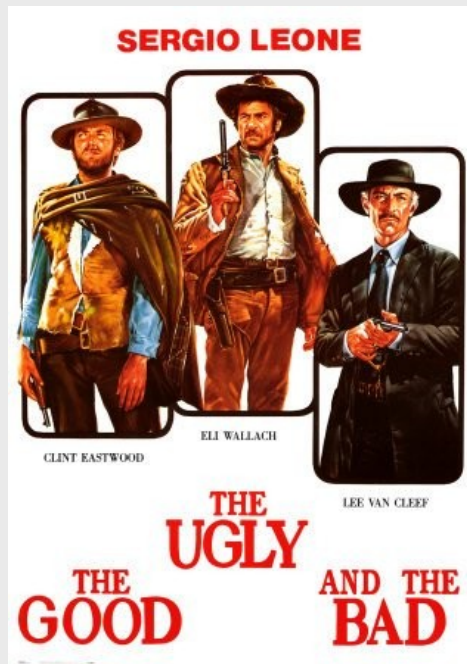
- Sistemas pré-existentes:



Reestruturação TI - Sistemas

Administração Imobiliária e Locação:

- Sistemas pré-existentes:

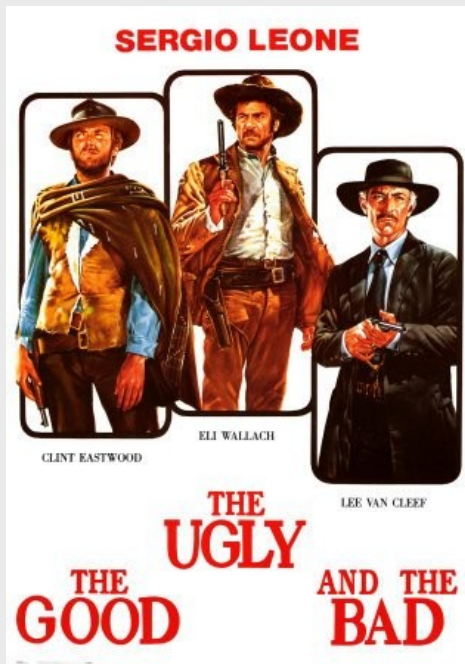


The Ugly – Como o sistema é feito em Clipper, o valor percebido da interface é baixo.

Reestruturação TI - Sistemas

Administração Imobiliária e Locação:

- Sistemas pré-existentes:



The Bad – Por utilizar DBF, sofre de problemas de corrompimento de índice. Este fato reflete-se ao usuário mostrando dados inconsistentes, ou mostrando registros errados.

Reestruturação TI - Sistemas

Administração Imobiliária e Locação:

- Sistemas pré-existentes:



The Good – Apesar de todos os problemas, o sistema executa grande parte das funcionalidades requeridas e possui uma execução eficiente e extremamente aderente aos processos da empresa.

Reestruturação TI - Sistemas

- Sistemas de complexidade moderada;
- Existência de pacotes prontos, mas nenhum que atendesse todas as necessidades e fosse aderente aos processos da empresa;
- Sistema é importante e é determinístico no produto final;
- **Opção Adotada**: Desenvolvimento de um novo conjunto de Sistemas e integração com o core financeiro do ERP.



Introdução

Lucidus – significa claro, transparente, em latim e traduz o que queremos para este projeto, que seu desenvolvimento seja transparente para todos, desenvolvedores e usuários.



Módulos

Os módulos que serão desenvolvidos:

- Condomínio;
- Locação;
- Contas a Receber (Camada de Integração ERP);
- Contas a Pagar (Camada de Integração ERP);
- Caixa;
- Smart Condomínio;
- Protel Plus

Módulos

Os módulos que não serão desenvolvidos, usaremos pacotes:

- Folha;
- Contabilidade;
- Hotelaria;
- Contas a Receber (Core);
- Contas a Pagar (Core);

Equipe

Equipe Santa Isabel

- Alexandre Novello – Gerente de Projeto e Desenvolvedor
- Elmar Muller - Desenvolvedor e Infra-estrutura
- Luciano Pelegrini - Desenvolvedor
- Ricardo Gomes – Desenvolvedor

Equipe Improve It

- Vinícius Teles – Coach
- Bernardo Rocha – Desenvolvedor
- Felipe Barreto – Desenvolvedor
- Leandro Mello – Web Designer
- Marcos Tapajós – Desenvolvedor e Infra-estrutura

Boas Práticas

Envolvimento dos Colaboradores:

- Projeto de todos;
- Sistema é uma história **escrita** pelos desenvolvedores e **narrada** pelos usuários;
- Cumprimento da Agenda
 - Jogo do Planejamento;
- Funcionalidades **80/20** (sugestões de funcionalidades essenciais, descarte de funcionalidades pouco usadas, teste efetivo das funcionalidades desenvolvidas).